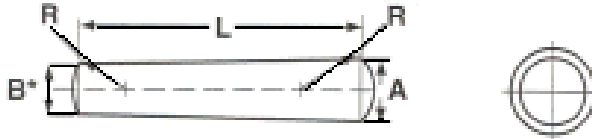


# Taper Pins

ASME B18.8.2-1994



$$B = \text{Nominal Diameter} - (\text{Length} \times .02083)$$

Standard Taper Pin:  
 Low Carbon                    PTA020-----  
 (B1112, 1018)

Stainless Steel                PTA188-----

Threaded Taper Pin:  
 Low Carbon                    PTT020---X---

Computer Number	Pin Size	A				R	
		Commercial Class		Precision Class		Radius	
		Max	Min	Max	Min	Min	Min
006	7/0	0.0638	0.0618	0.0635	0.0625	0.072	0.052
008	6/0	0.0793	0.0773	0.0790	0.0780	0.088	0.068
009	5/0	0.0953	0.0933	0.0950	0.0940	0.104	0.084
010	4/0	0.1103	0.1083	0.1100	0.1090	0.119	0.099
012	3/0	0.1263	0.1243	0.1260	0.1250	0.135	0.115
014	2/0	0.1423	0.1403	0.1420	0.1410	0.151	0.131
015	0	0.1573	0.1553	0.1570	0.1560	0.166	0.146
017	1	0.1733	0.1713	0.1730	0.1720	0.182	0.162
018	2	0.1943	0.1923	0.1940	0.1930	0.203	0.183
021	3	0.2203	0.2183	0.2200	0.2190	0.229	0.209
025	4	0.2513	0.2493	0.2510	0.2500	0.260	0.240
029	5	0.2903	0.2883	0.2900	0.2890	0.299	0.279
034	6	0.3423	0.3403	0.3420	0.3410	0.351	0.331
041	7	0.4103	0.4083	0.4100	0.4090	0.419	0.399
050	8	0.4933	0.4913	0.4930	0.4920	0.502	0.482
060	9	0.5923	0.5903	0.5920	0.5910	0.601	0.581
072	10	0.7073	0.7053	0.7070	0.7060	0.716	0.696
087	11	0.8613	0.8593	....	....	0.870	0.850
100	12	1.0333	1.0313	....	....	1.042	1.022
125	13	1.2423	1.2403	....	....	1.251	1.231
150	14	1.5243	1.5223	....	....	1.531	1.511

- Note:
1. Milled Steel Taper Pins
  2. Steel – Free Machining Steel B112, 1018
  3. Stainless Steel 303